

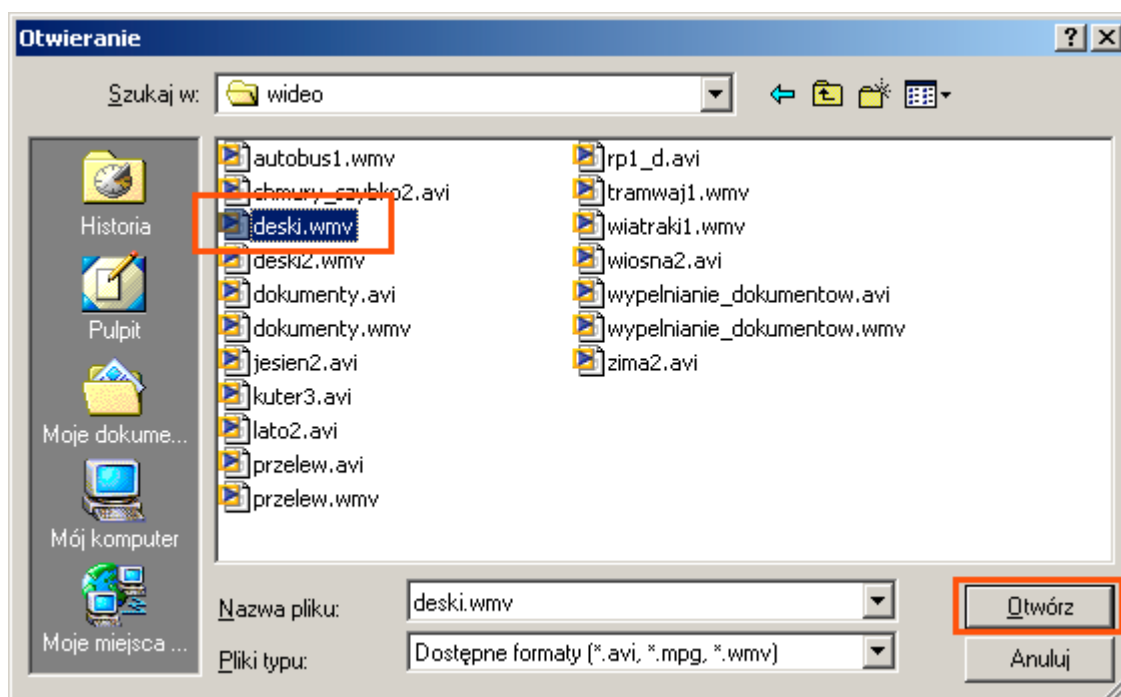
Wideo w lekcji Ip

Aby wstawić obiekt wideo na ekran lekcji należy:

1. kliknąć przycisk **Dodaj plik** lub **Otwórz repozytorium**:



2. Wskazać plik wideo w obsługiwanej formie (avi, mpg, wmv) - uwaga na kodeki!



3. Miniatura filmu zostanie wyświetlona w sekcji **Wideo**. Podgląd filmu można uruchomić za pomocą przycisków **Start/Pauza/Stop**.



4. Aby film był widoczny na ekranie lekcji należy zmienić domyślne ustawienia przełączników: **AUTOodtworzenie** i **Ukryj panel WIDEO**.

