

## W jaki sposób uzyskać od użytkownika potwierdzenie chęci wykonania akcji?

Pytania użytkownika:

Nie potrafię przyciąć do przycisku „ZAKOŃCZ” akcji wyświetlania małego okienka z zapytaniem „Czy chcesz opuścić program?” z przyciskami TAK NIE.

W środowisku lp taką funkcjonalność można zrealizować dwojako: przygotowując specjalny ekran zakończenia lub wykorzystując systemowy komunikat potwierdzenia.

Bez względu na wybrane rozwiązanie należy "przechwycić" wszystkie zdarzenia prowadzące do zamknięcia lekcji: kliknięcie obiektów z akcją Koniec lekcji, przycisk systemowy zamknięcia głównego okna lekcji, kombinacja klawiszy Alt-F4.

### A. Rozwiązanie lp

Rozwiązanie to bazuje na specjalnie przygotowanym ekranie lekcji lp, wywoływanym każdą próbą zakończenia lekcji.



#### 1. Przechwycenie akcji zamknięcia aplikacji.

Próba zamknięcia lekcji otwiera ekran zakończenia (w przykładzie ekran nr 2).

**Zakończenie lekcji**

Akcje generowane automatycznie przy każdej próbie zakończenia lekcji:

Po zakończeniu uruchom:  [v]

o nazwie:

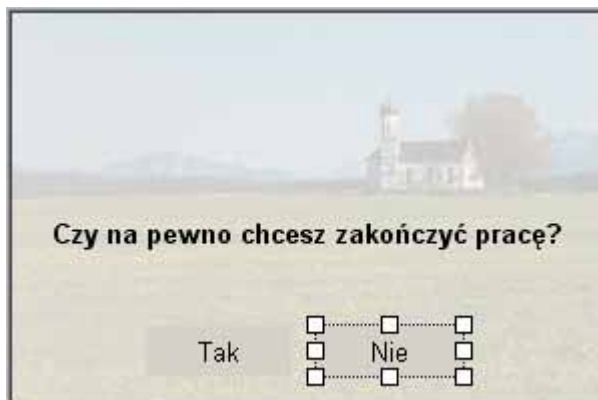
Wyświetl logo "Zrobione w learningPANEL"

lista akcji: Ekran nr

lista parametrów: 2

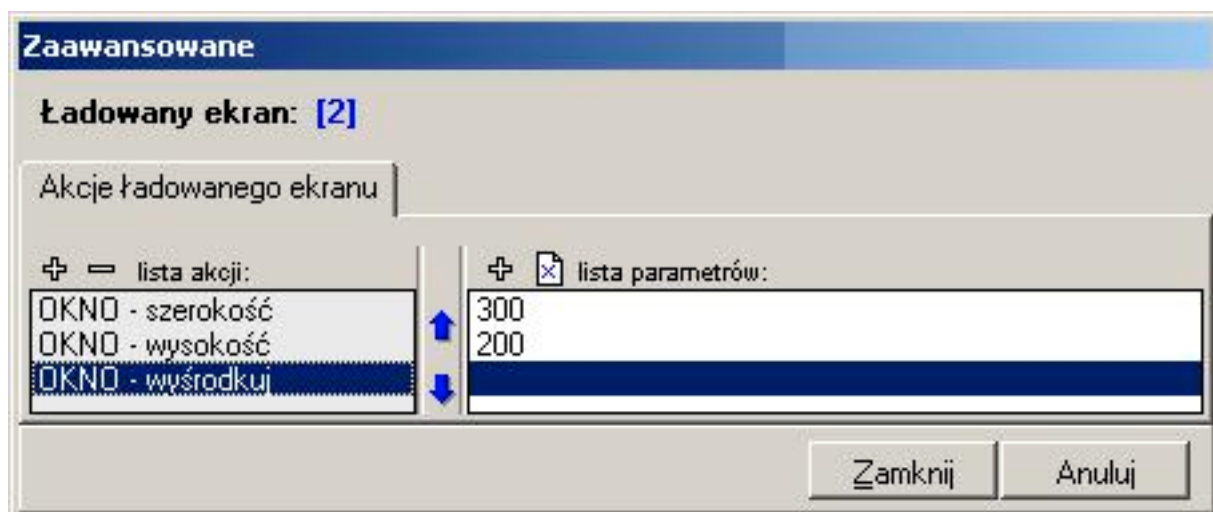
#### 2. Ekran zakończenia

Ekran zakończenia powinien zawierać treść pytania i możliwość udzielenia odpowiedzi. W przykładzie: ekran zawiera tło graficzne, napis z treścią pytania i dwa obiekty wywołujące akcje (w przykładzie przyciski).



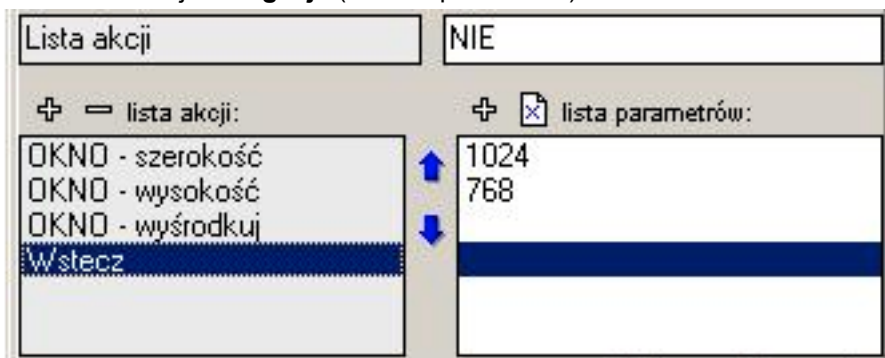
W akcjach **zaawansowanych** ekranu (akcje ładowanego ekranu) można zmienić szerokość i wysokość ekranu zakończenia oraz go wycentrować.

W trybie edycji obiektów ekranowych należy ustawić dwa przyciski: **Tak** z akcją **Bezwarunkowy koniec lekcji** z sekcji Nawigacja i przycisk **Nie** z listą akcji o nazwie **NIE**.



W liście akcji **NIE** wywołujemy następujące akcje:

- przywrócenie pierwotnego rozmiaru okna - akcje ustawiające szerokość i wysokość oraz wyśrodkujące okno na ekranie
- **Wstecz** z sekcji **Nawigacja** (cofanie po śladach)

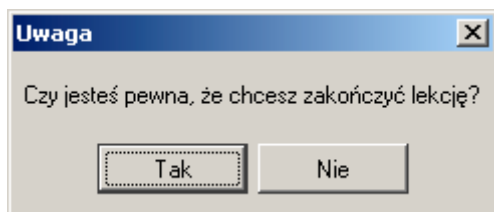


#### Uwaga

1. Zmiana rozmiaru okna lekcji (ekranu lekcji) w trakcie pracy z lekcją może pogorszyć komfort pracy użytkownika (nagle zmiany stałych obiektów na ekranie, migotanie krawędzi).
2. Ekrany o różnych rozmiarach lepiej wyglądają w lekcji wykorzystującej zasłonięcie pulpitu.
3. Okno potwierdzające może zostać zrealizowane bez zmiany jego rozmiaru.
4. Okno potwierdzające powinno być pomijane przy "chodzeniu" po lekcji poleceniami **Dalej/Wstecz**. Aby ukryć ekran należy zaznaczyć pole **Ukryj ekran** w sekcji **Karta ekranu**.

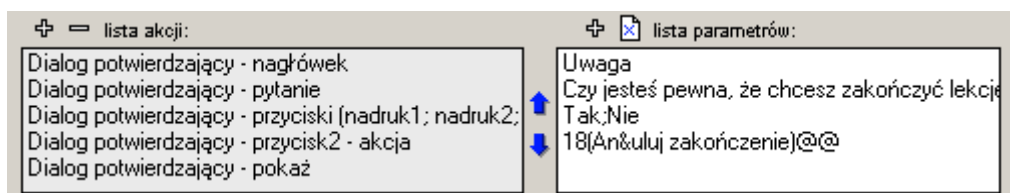
## B. Rozwiązanie systemowe

Rozwiązanie to wykorzystuje systemowe okno dialogowe z gotowymi przyciskami Tak/Nie/Anuluj lub innymi, zdefiniowanymi przez użytkownika.



Rozwiązanie systemowe - komunikat zakończenia wywołany każdą próbą zamknięcia aplikacji. Wersja dwuprzyciskowa z domyślnymi nadrukami Tak/Nie.

Wywołanie akcji można związać z dowolnym zdarzeniem np. zamknięciem lekcji, kliknięciem przycisku na odpowiednim ekranie, wywołaniem procedury interpretacji wyników. W przykładzie okno dialogowe wywoływane jest przez procedurę zamykania lekcji.

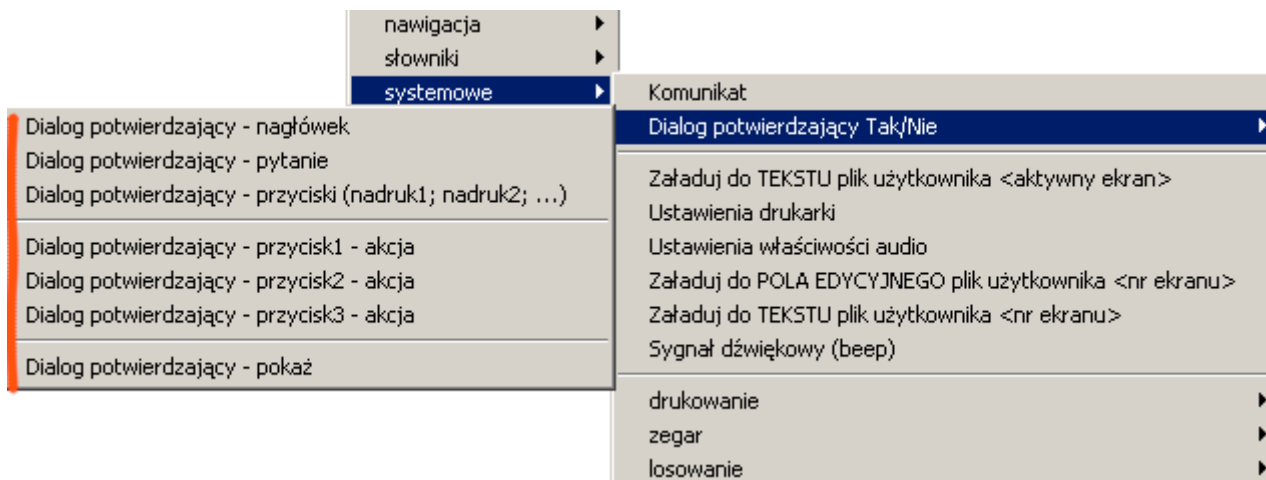


Wszystkie potrzebne akcje znajdują się w sekcji **Systemowe**. Pierwsze dwie akcje odpowiadają za nagłówek i treść pytania. Trzecia akcja przyporządkowuje przyciskowi **Nie** akcję **Anuluj zakończenie**. Akcja ta przerywa proces zamykania aplikacji.

W omawianym przykładzie nie ma potrzeby określania jakiegokolwiek funkcjonalności dla przycisku **Tak** - po jego kliknięciu system sam z siebie zamknie okienko dialogowe, a ponieważ omawiane akcje są reakcją na próbę zamknięcia lekcji, więc jeśli program nie napotka w wyniku ich realizacji żadnej przeszkody, to lekcja zostanie zamknięta.

Parametrem akcji **Dialog potwierdzający - przycisk2 - akcja** jest akcja **Anuluj zakończenie** wskazana w oknie parametry akcji, zakładka **Listy akcji, akcje**, przycisk **Akcje**, sekcja **Nawigacja**. Akcja **Anuluj zakończenie** jest akcją bezparametrową.

Informacja o liczbie i treści nadruków przycisków informuje parametr akcji **Dialog potwierdzający - przyciski**. Można użyć od jednego do trzech przycisków z dowolnymi nadrukami i dowolną funkcjonalnością. Treści nadruków separowane są znakami średnika (;), dlatego też tego znaku nie należy używać w nadrukach.



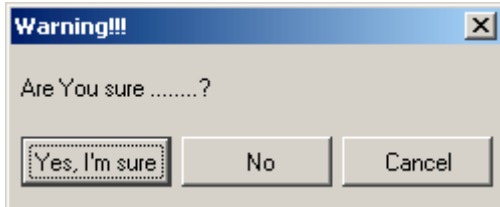
## Uwaga

W akcjach realizowanych w reakcji na próbę zamknięcia lekcji nie wolno umieszczać akcji:

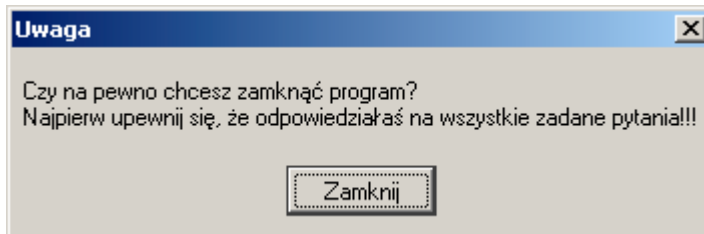
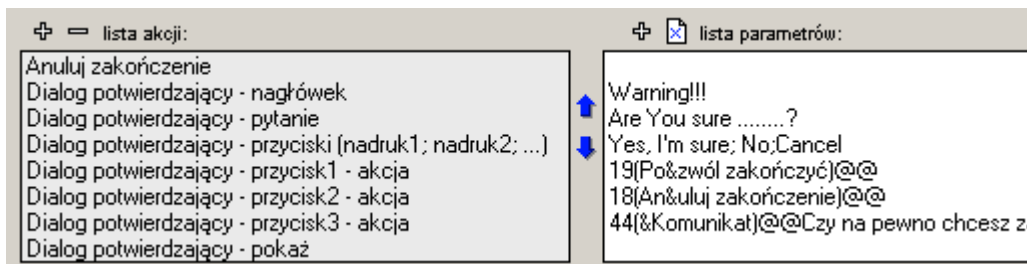
- Koniec lekcji,
- Bezwarunkowy koniec lekcji.

Próba umieszczenia akcji wywołującej koniec lekcji w procedurze końca lekcji spowoduje zapętlenie programu (akcja wywołuje samą siebie = pętla nieskończona) prowadzące do błędu krytycznego.

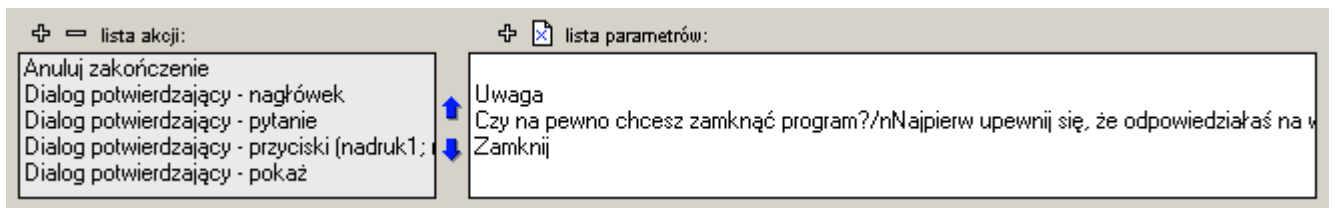
## Inne warianty okna dialogowego



Trójprzyciskowy komunikat został zrealizowany za pomocą poniższej listy akcji wykonywanej przy próbie zamknięcia lekcji.



Komunikat z przyciskiem definiowanym przez użytkownika odwleka zamknięcie aplikacji.



Powyższa lista akcji przerywa polecenie zamknięcia lekcji. Aby użytkownik mógł jednak lekcję przerwać, w odpowiednim miejscu programu (np. po spełnieniu określonego warunku) umieszczono wywołanie zakończenia bezwarunkowego.

