

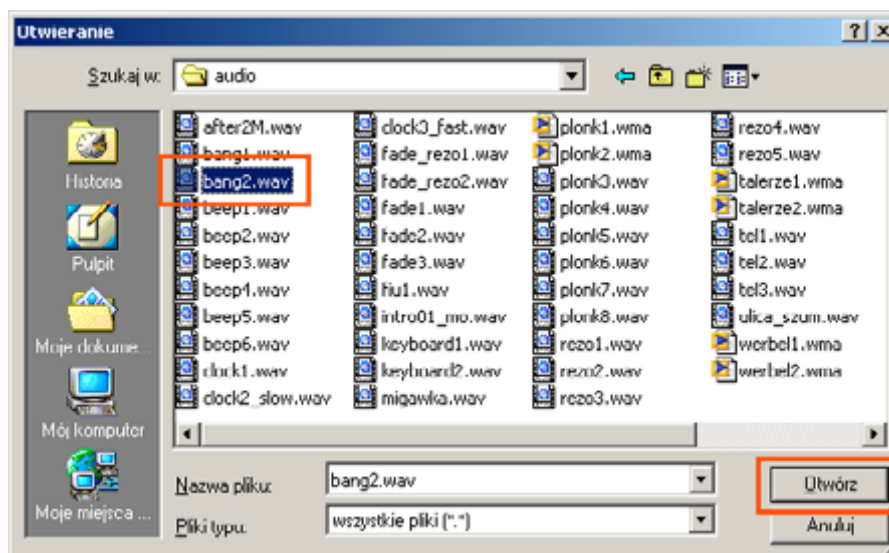
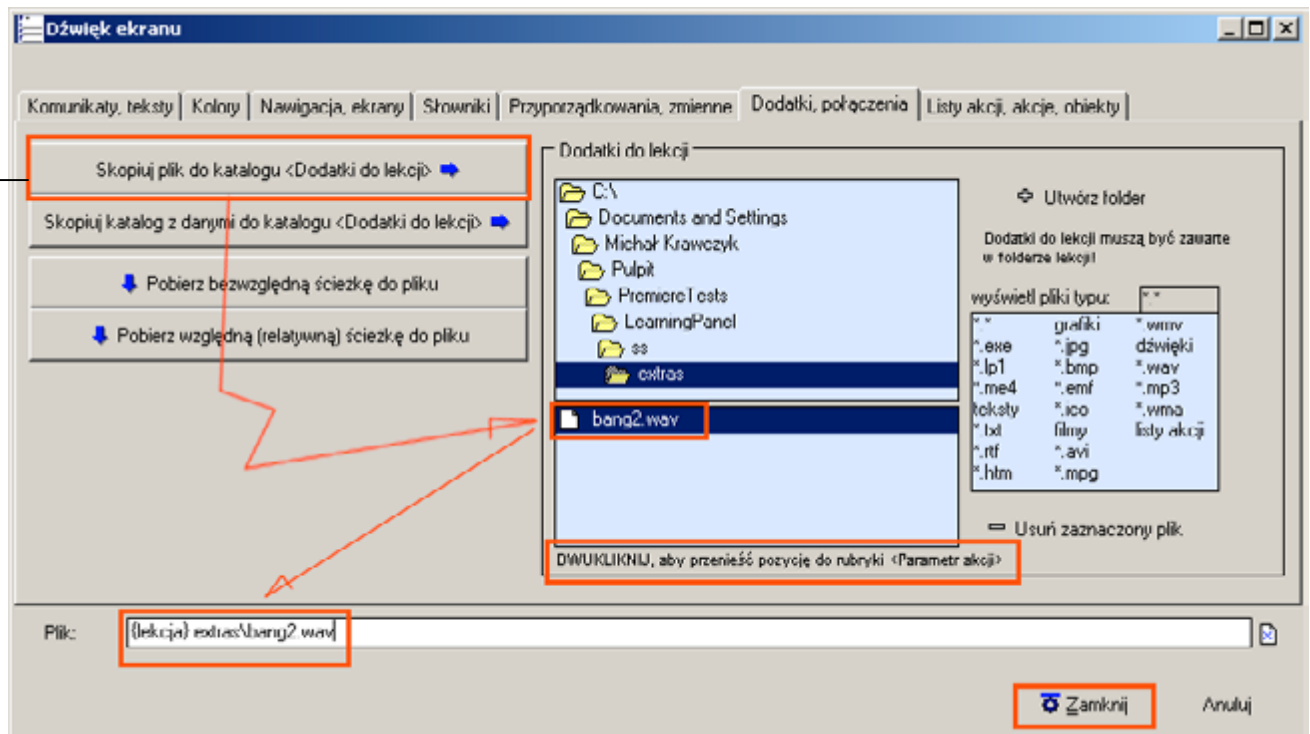
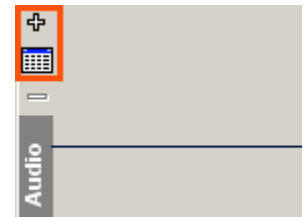
Audio w lekcji Ip

Obiekt **audio** jest obiektem niewizualnym. Może być, ale nie musi, reprezentowany na ekranie **panelem audio**.

Aby dołączyć obiekt audio do ekranu lekcji należy:

1. Kliknąć przycisk **Dodaj plik** lub **Otwórz repozytorium**.

2. Wskazać plik audio. Program obsługuje 3 formaty: wav, mp3 i wma. Jeżeli plik nie został wcześniej dołączony do lekcji, należy go skopiować lub pobrać ścieżkę (względną lub bezwzględną). Decydując się na pobranie ścieżki należy upewnić się czy użytkownicy lekcji na innych komputerach również będą mieli te pliki audio i dodatkowo w tych samych lokalizacjach. Nazwa pliku pojawi się w polu **Dodatki do lekcji**. Po dwukliku na jego nazwie w polu edycyjnym **Plik** pojawi się odpowiednia ścieżka. Kliknięcie przycisku **Zamknij** zakończy procedurę dodawania pliku do zasobów lekcji i wstawienia go na aktywnym ekranie.



3. Po dołączeniu dźwięku do ekranu należy określić sposób jego uruchomienia - automatycznie przez program czy "ręcznie" przez użytkownika.

Aby nagranie odtwarzało się automatycznie należy zaznaczyć pole **AUTOodtwarzanie**. Przy samoczynnym odtwarzaniu dźwięku zazwyczaj nie jest potrzebny **panel audio**.



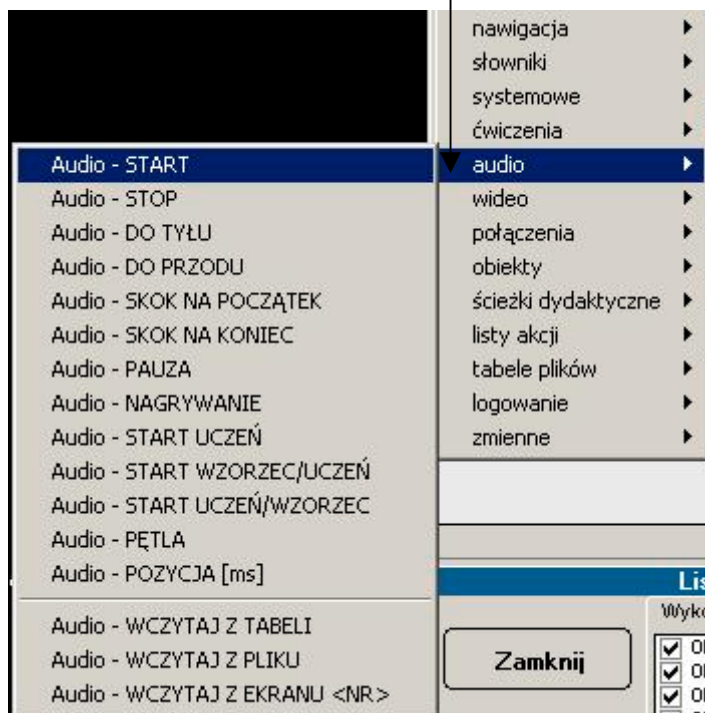
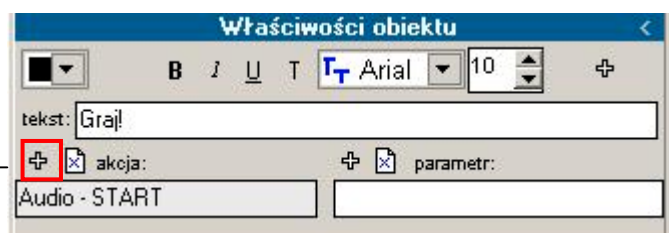
Jeżeli nagranie ma się odtwarzać na żądanie, czyli w wyniku świadomej aktywności użytkownika, należy udostępnić obiekty sterujące odtwarzaniem dźwięku. W tym celu można skorzystać z **panelu AUDIO** wyświetlanego po uruchomieniu lekcji.



Można też wstawić na ekran obiekt aktywny (tryb **podgląd i pozycjonowanie obiektów**, menu **Edycja ekranów** lub **przycisk** z lewej strony okna generatora), np. **przycisk** i przypisać mu odpowiednią akcję.



Przycisk **+** w sekcji **Właściwości obiektu** umożliwia wybranie odpowiedniej akcji z sekcji **audio**.



Po wybraniu akcji i określeniu właściwości obiektu przycisk należy kliknąć **Zastosuj**.

Zamknij tryb **podgląd i pozycjonowanie obiektów**.

Sprawdź odtwarzanie dźwięku poleceniem **Uruchom aktywny ekran lekcji**.

